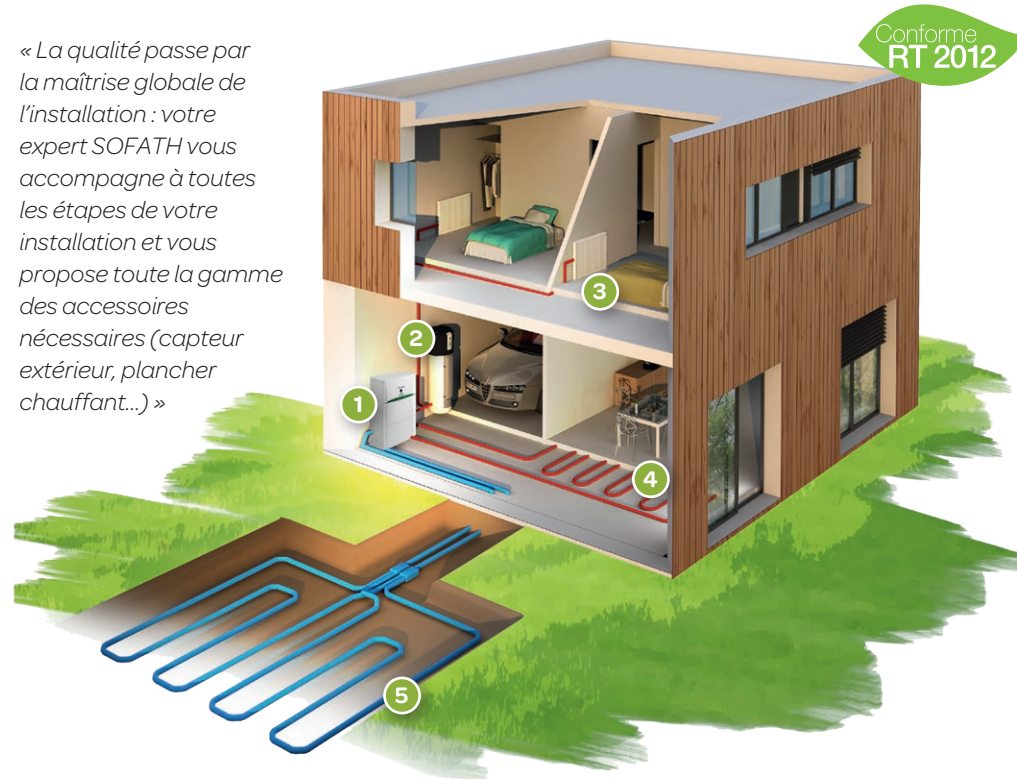


# CALIANE

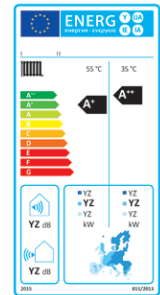
« La qualité passe par la maîtrise globale de l'installation : votre expert SOFATH vous accompagne à toutes les étapes de votre installation et vous propose toute la gamme des accessoires nécessaires (capteur extérieur, plancher chauffant...) »



- ① Pompe à chaleur
- ② Production d'eau chaude sanitaire
- ③ Radiateurs
- ④ Plancher chauffant
- ⑤ Capteur géothermique horizontal

Cette gamme de pompes à chaleur chauffe la maison en restituant l'énergie puisée dans le sol.  
En option, Caliane remplit deux autres fonctions :

- PRODUCTION D'EAU CHAUDE SANITAIRE
- CHAUFFAGE DE L'EAU DE LA PISCINE



## DE LA CHALEUR DANS TOUTE LA MAISON !

Une pompe à chaleur sol/eau transfère les calories puisées dans le sol (par captage horizontal) jusqu'au circuit de distribution hydraulique assuré par un plancher chauffant basse température. Ce système est compatible avec des radiateurs ou des ventilo-convecteurs.



## ET BEAUCOUP PLUS...

La température maximale de l'eau de chauffage produite s'élevant à 65°C, la pompe à chaleur permet de produire de l'eau chaude sanitaire toute l'année et même de l'eau de piscine tempérée.

# UN SYSTÈME TOUT TERRAIN ET UN CONCEPT MODULABLE

## Adaptable

- Adapté aux maisons neuves ou en remplacement de chaudière.
- Distribution hydraulique : compatible avec plancher chauffant, ventilo-convecteurs et radiateurs.
- Fonctionnement de la pompe à chaleur quelle que soit la température extérieure.

## Confortable

- Silencieux.
- Utilisation simple et intuitive.

## Économique

- Haut coefficient de performance (COP).
- Régulateur intelligent qui gère la totalité de l'installation de chauffage (jusqu'à 3 zones de chauffage).
- Éligible au crédit d'impôt (selon loi de finances en vigueur).
- Jusqu'à 70 % d'économies sur la consommation de chauffage.

## Fiable

- Certification NFPAC. (en chauffage et eau chaude sanitaire)
- Fabrication française.

## Éco-responsable

- Aucun rejet de CO<sub>2</sub>.
- Fluide R410A sans effet sur la couche d'ozone.

CARACTERISTIQUES TECHNIQUES	Ca 05 230V	Ca 05 400V	Ca 09 230V	Ca 09 400V	Ca 12 230V	Ca 12 400V	Ca 15 400V	Ca 19 400V	Ca27 400V
Puissance calorifique nominale (W) à E4//30-35°C <sup>(1)</sup>	6010	6010	10630	10630	13340	13340	18010	21040	29500
Puissance absorbée (W) à E4//30-35°C <sup>(1)</sup>	1300	1300	2260	2260	2900	2900	3800	4730	6830
COP à E4//30-35°C <sup>(1)</sup>	4,62	4,62	4,70	4,70	4,60	4,60	4,74	4,45	4,32
Puissance calorifique nominale (W) à E4//40-45°C <sup>(2)</sup>	5780	5780	10270	10270	12840	12840	17340	20180	28400
Puissance absorbée (W) à E4//40-45°C <sup>(2)</sup>	1590	1590	2790	2790	3560	3560	4650	5740	8360
COP à E4//40-45°C <sup>(2)</sup>	3,63	3,63	3,68	3,68	3,61	3,61	3,73	3,52	3,40
Nombre de couronnes capteur horizontal (A) <sup>(3)</sup>	3	3	5	5	7	7	9	10	15
COPECS <sup>(4)</sup>	2,55	2,55	2,55	2,55	2,55	2,55	2,45	-	-
Performance chauffage	A+++	A+++	A+++	A+++	A+++	A+++	A+++	A+++	A+++
Performance ECS	A	A	A	A	A	A	A	-	-

<sup>(1)</sup> Performances selon EN 15879 à E4//30-35°C, consultation sur le site [www.certita.org](http://www.certita.org).

<sup>(2)</sup> Performances selon EN 15879 à E4//40-45°C, consultation sur le site [www.certita.org](http://www.certita.org).

<sup>(3)</sup> Couronnes de longueur 75 m ou 85 m selon la nature du terrain.

<sup>(4)</sup> Performances selon EN 16147 à E4.

Dimensions des pompes à chaleur Caliane :  
La pompe à chaleur seule



Hauteur : 84 cm  
Largeur : 60 cm  
Profondeur : 68 cm



Caliane avec ballon d'eau chaude sanitaire ou ballon tampon (version superposée)

Hauteur : 198 cm  
Largeur : 60 cm  
Profondeur : 68 cm

Dimensions du ballon d'eau chaude sanitaire ou du ballon tampon seul :



Hauteur : 120 cm  
Largeur : 60 cm  
Profondeur : 68 cm

## Zoom sur la modularité

- Possibilité de positionner aussi le ballon ECS à côté pour s'adapter à tous les espaces (version juxtaposée)



Pour plus d'informations sur nos produits et services



FABRICATION FRANÇAISE



POMPE À CHALEUR  
[www.marque-nf.com](http://www.marque-nf.com)

